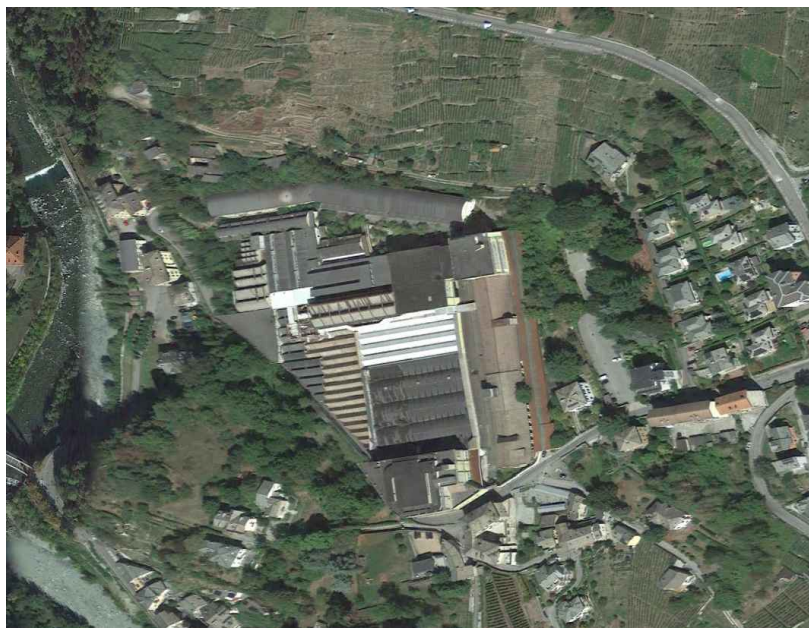


**PIANO NAZIONALE DI RIPRESA E RESILIENZA (PNRR) - MISSIONE 2 COMPONENTE 4,
INVESTIMENTO 3.4, INTERVENTI DI BONIFICA E RIPRISTINO AMBIENTALE DEI SITI ORFANI
RICADENTI NEL TERRITORIO DELLA REGIONE LOMBARDIA. FINANZIATO DALL'UNIONE
EUROPEA - NEXT GENERATION EU.**




Analisi di rischio sito specifica e Progetto di Messa in Sicurezza Permanente ai sensi del DLgs 152/06 e s.m.i.

SITO ORFANO AGISCO SO061.0002 - EX COTONIFICIO FOSSATI - SONDRIO

Elaborato 8 - Tavola 5 - Sorgente secondaria zona insatura - suolo profondo, superamenti CSC

Progetto	Fase	Edificio/Area	Categoria	Sottocategoria	Blocco	Piano	Ambito	Tipologia	Progressivo	Revisione
E03423	POB	A09	GEN	CAN	BNN	P00	PR	PL	00005	00
Cup G71J21000300006		Redatto Silvia Ziliani		Controllato Marta Bellini		Approvato Luna Maldi		Scala -		Data Agosto 2024

 Via Taramelli 26 - 20124 Milano	IL DIRETTORE GENERALE	IL RESPONSABILE DEL PROCEDIMENTO
	ing. Lorenzo Gubian	Ing. Rosario Luca Cirrelli
REDAZIONE ANALISI DI RISCHIO E PROGETTO MESSA IN SICUREZZA PERMANENTE		
WSP Italia S.r.l. Ing. Marta Bellini (Project Manager) - Ing. Luna Maldi (Project Director)		

Rev.00	Agosto 2024	Emissione
Emissione / revisione	Data	Riferimento emissione / revisione



LEGENDA

- Limite di proprietà
- Limite aree di destinazione colonna A/ colonna B

Indagini caratterizzazione:

A40 Punt di indagine della Caratterizzazione

Indagini integrative terreni gen-feb 2024:

Sondaggi sottoposti alla ricerca di:

- metalli, idrocarburi C>12, IPA, Amianto

B 04

G 01

- metalli sitospecifici, idrocarburi C>12, IPA, Amianto

M 02

KD 01

F 01

MW6 Piezometro Erm
(dicembre 2009-gennaio 2010)

Superamenti della CSC nei poligoni ricadenti in area con riferimento colonna A:

- Nichel
- Arsenico (colonna A)
- Arsenico (colonna B)
- Rame
- Arsenico + Nichel + C>12
- Arsenico + Rame + C>12

Aree ubicate ad una quota di p.c. diversa
da quella di realizzazione delle indagini e
pertanto esclusa dalla definizione delle
potenziali sorgenti di contaminazione

CLIENTE
ARIA S.p.A.
Ex cotonificio Fossati - Sondrio (SO)

Consulente



Data 16/07/2024
Preparato SZI
Disegno RGA
Revisione MBE
Approvato LMA

PROGETTO
Analisi di rischio sito specifica e Progetto di Messa in Sicurezza
Permanente ai sensi del DLgs 152/06 e s.m.i.

TITOLO
TAV. 5 - Sorgente secondaria zona insatura - suolo profondo
superamenti CSC

Progetto No 24683914
Relazione
Rev. 0
Data 16/07/2024